

# イブニングセミナー 1

## ラウンドテーブルディスカッション — BASIL Trial 6年の結果をどう読み解くか —

**日時** 2011年8月25日(木) 17:15~18:15

**会場** 東京慈恵会医科大学 3階講堂(大学1号館)

座長

**大木 隆生** 先生

東京慈恵会医科大学 外科学講座 血管外科

座長

**石田 厚** 先生

東京慈恵会医科大学 外科学講座 血管外科

演者

**宮田 哲郎** 先生

東京大学医学部附属病院 血管外科

演者

**飯田 修** 先生

関西労災病院 循環器科

演者

**菰田 拓之** 先生

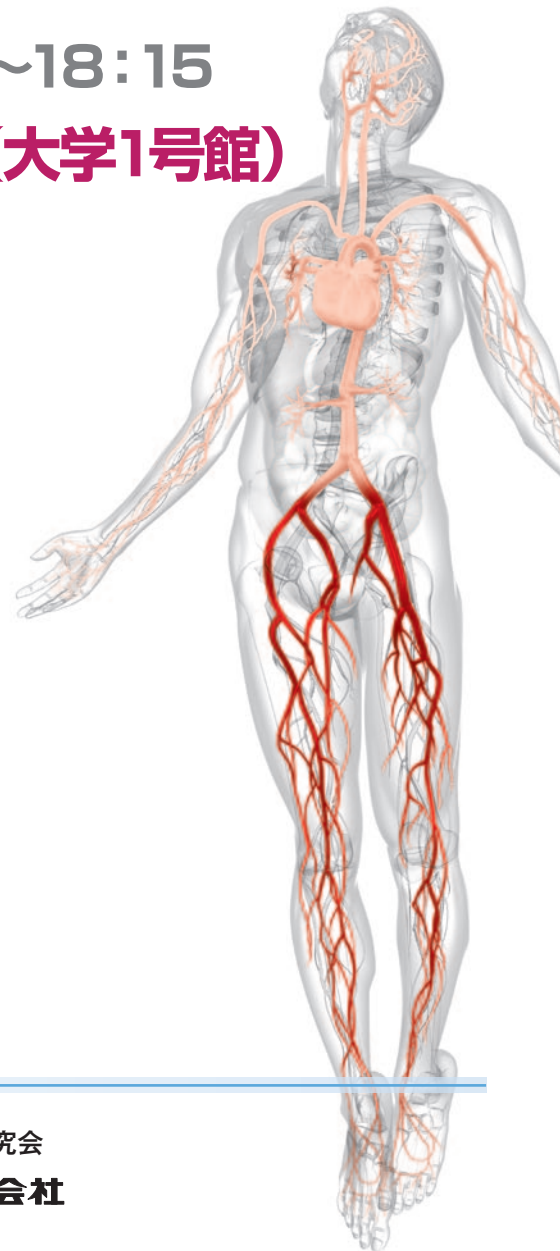
みさと健和病院 形成外科

※JES全体プログラムは裏面をご参照ください。

(※2011/7/14現在のプログラムです。最新のプログラムは、学会ホームページにてご確認ください。)

※JES参加には、参加登録が必要です。WEB登録をご利用ください。

<http://www.jikeisurgery.jp/>



### Global Vascular Management

共催：Japan Endovascular Symposium 研究会

ジョンソン・エンド・ジョンソン 株式会社

コーディス ジャパン

「Cordis EndoCircle」 <http://www.cordisendovascular.jp>